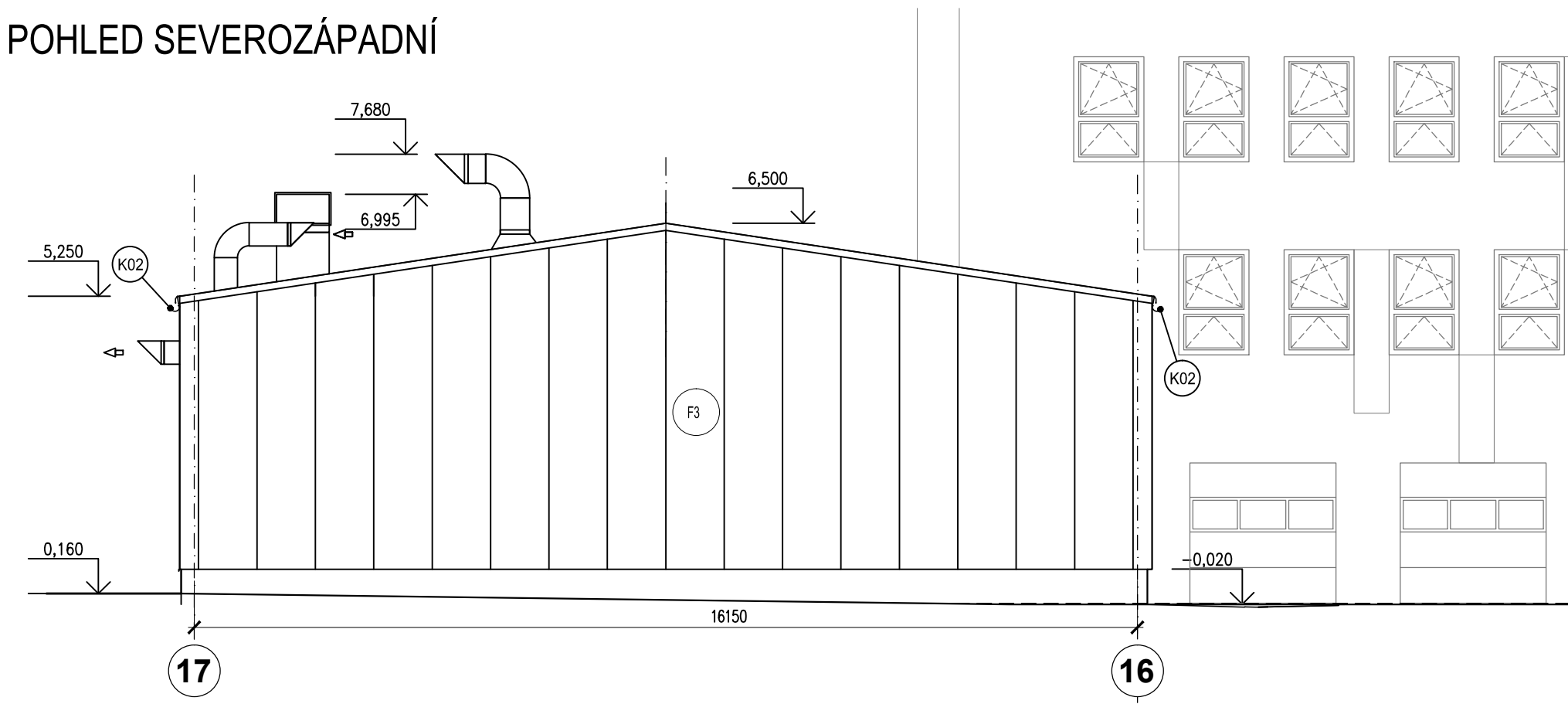
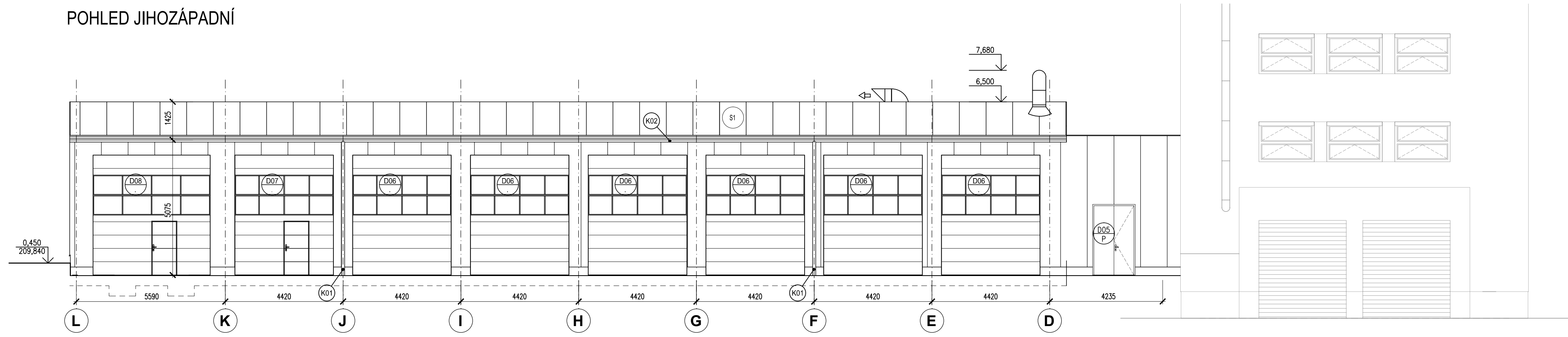


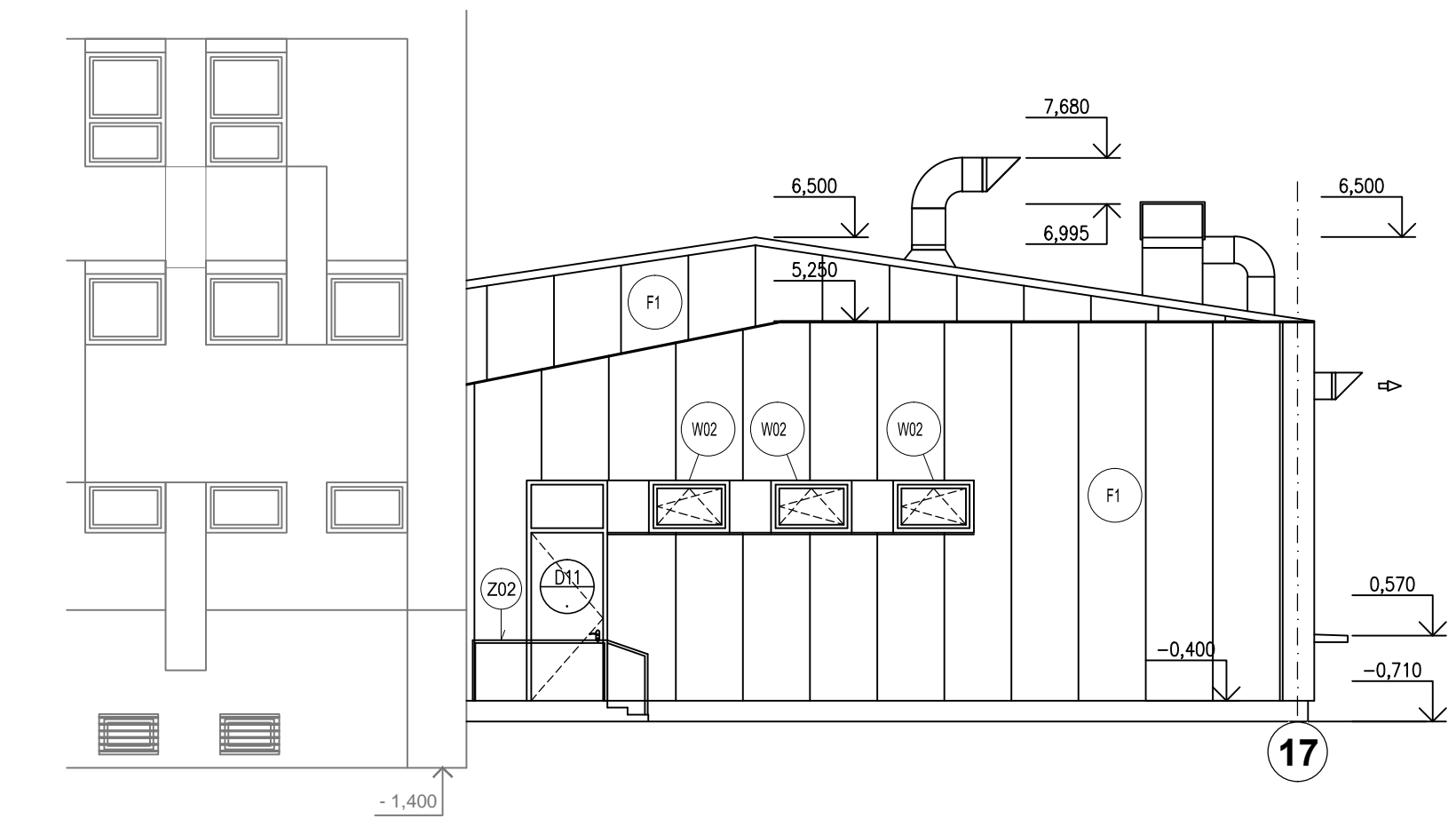
POHLED SEVEROZÁPADNÍ



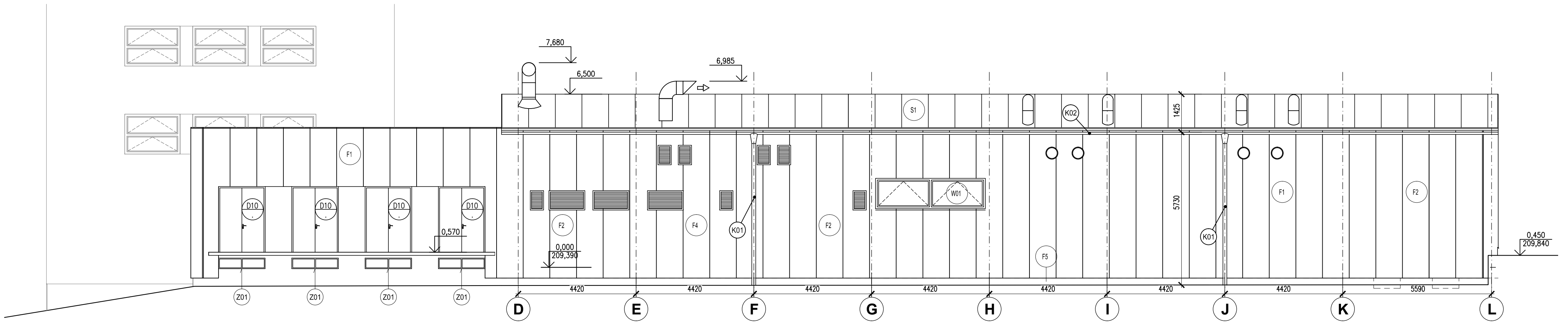
POHLED JIHOZÁPADNÍ



POHLED JIHOVÝCHODNÍ



POHLED SEVEROVÝCHODNÍ



		ČÍSLO SOUPRAVY:	
		PO PŘÍPOMÍNKOVÉM ŘÍZENÍ	
REVIZE Č.	DATUM	ZMĚNA	

**MCO**

MORAVIA CONSULT Olomouc a.s.  
LEGIONÁŘSKÁ 1085/8 , 779 00 Olomouc  
e-mail: moravia@moravia.cz  
http://www.moravia.cz

tel.: +420 585 570 444  
ID schránky: kjee9md  
e-mail: moravia@moravia.cz  
http://www.moravia.cz

OBJEDNATEL

**SŽDC** Správa železniční dopravní cesty, státní organizace  
v zastoupení: SŽDC, s.o., Stavební správa východ, Nerudova 1, 772 58 Olomouc

JTSK ±0,000 = 209,39 m n.m. Bpv

**PROJEKTOVÁ, INŽENÝRSKÁ A KONZULTAČNÍ ORGANIZACE**  
CERTIFIKÁT ISO 9001  
VPO DECO PRAHA a.s., PODBAŘSKÁ 1014/20, 160 00 PRAHA 6  
www.vpupraha.cz

**ATELIÉR POZEMNÍCH STAVEB**  
ČÍSLO ZAKÁZKY 2-0474-00/40  
DOKUMENTACE DSP-DPS  
MĚŘITKO 1:100  
DATUM 02.2018  
POČET FORMÁTŮ 6 x A4

**REKONSTRUKCE AREÁLU HZS OSTRAVA**  
**SO 02 – Garáže požární techniky**  
Díl A00 – Architektonicko stavební řešení

**Pohledy**

ČÁST E

ČÍSLO PŘÍLOHY 06

ČÍSLO KOPIE

DOKUMENTACI LZE UŽÍVAT POUZE VE SMYSLU PŘÍSLUŠNÉ SMLOUVY O DÍLO. VÝKRES, ČI JEHO ČÁST, MŮŽE BÝT KOPÍROVÁN NEBO JINÝM ZPŮSOBEM ROZŠÍŘOVÁN POUZE PO PŘEDCHOZÍM SOUHLASU VPO DECO PRAHA a.s.